

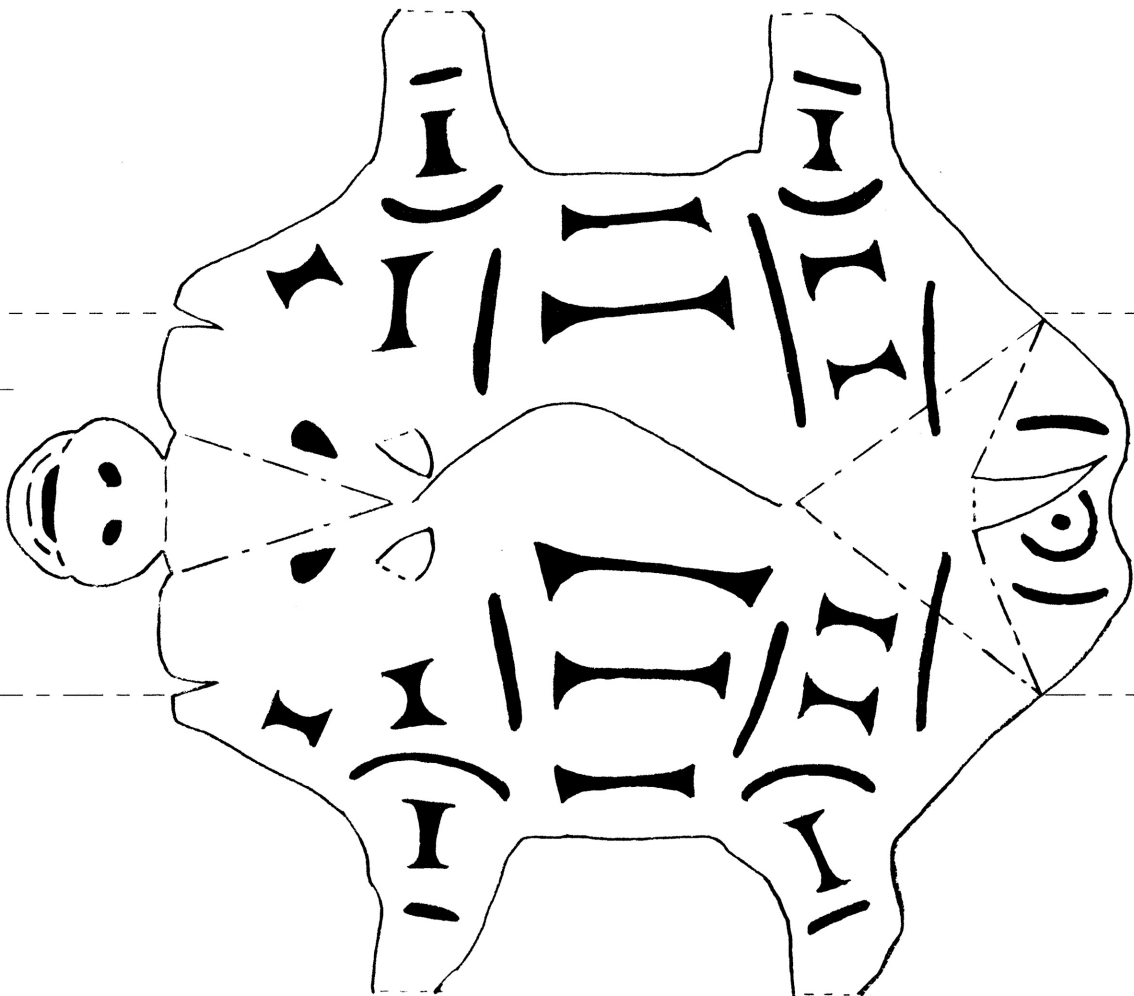
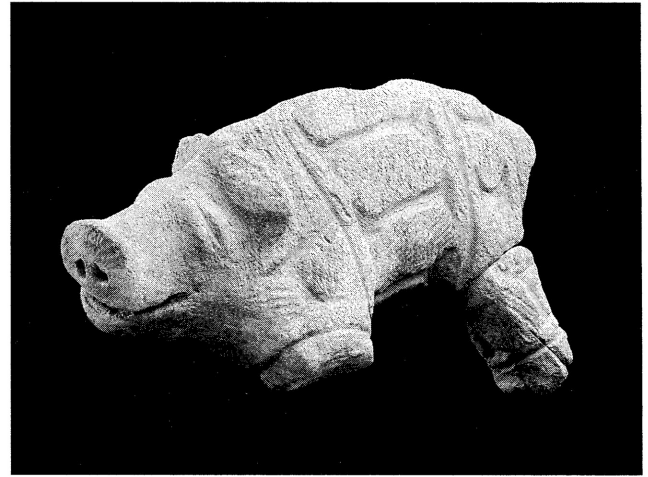
イノシシ形土製品

—市原市能満上小貝塚出土—

今からおよそ2,500年前の縄文時代晩期に作られたものをモデルにしました。

鼻やつまさき立ちの足の表現など、イノシシの特徴がよく表現されており、縄文人の細かな観察力には驚かされます。

ペーパークラフトにするにあたって、耳・2本の前足・尾を推定して復元するとともに、実際のほぼ2/3の大きさに縮めました。



<作り方>

右の①と②はカッターナイフを使います。

こまかいところを

先に切った方が

作りやすいです。

切り終わったら③と

④をおります。

- ① きりぬき
- ② きりこみ
- ③ たにあり
- ④ やまあり