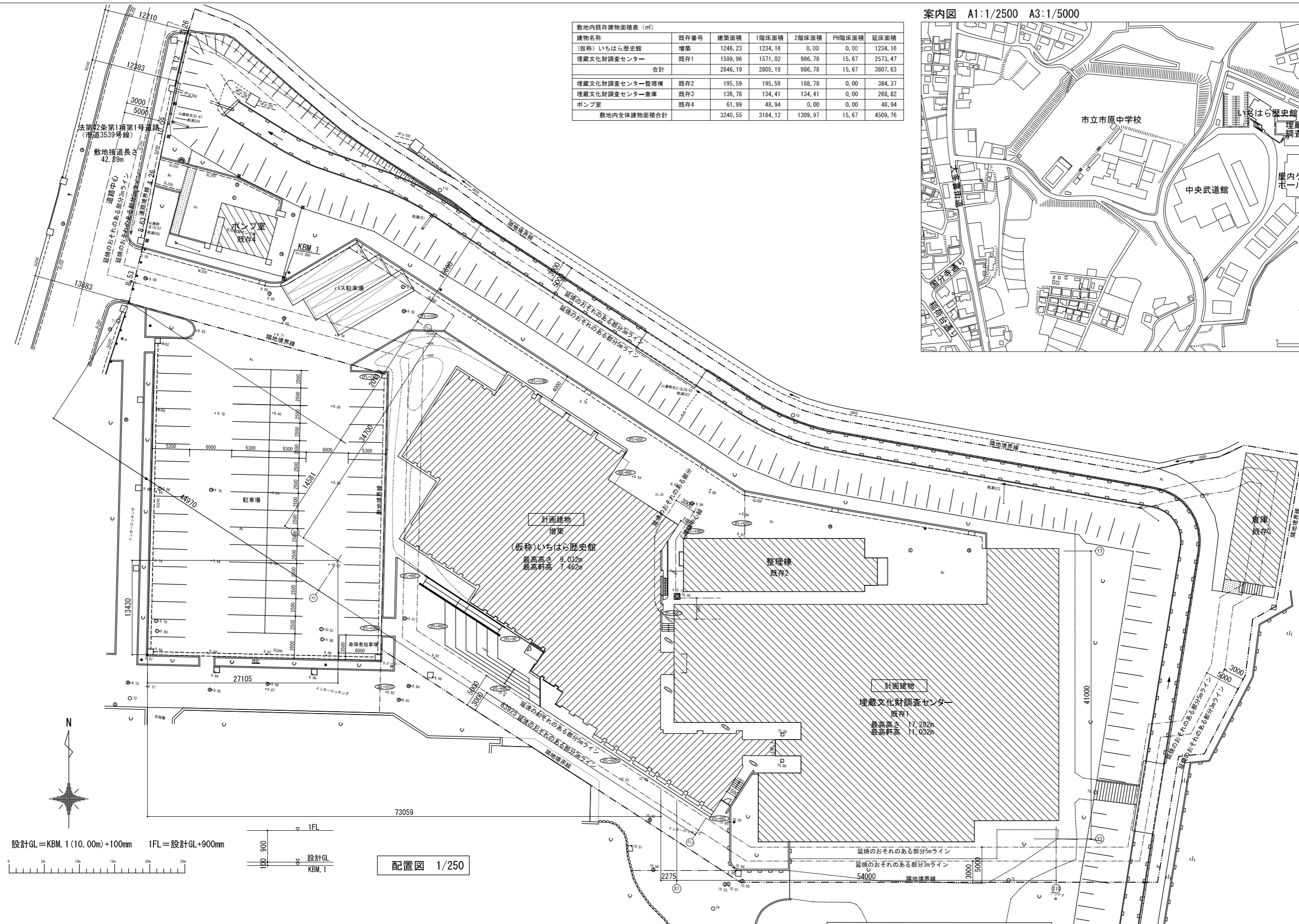
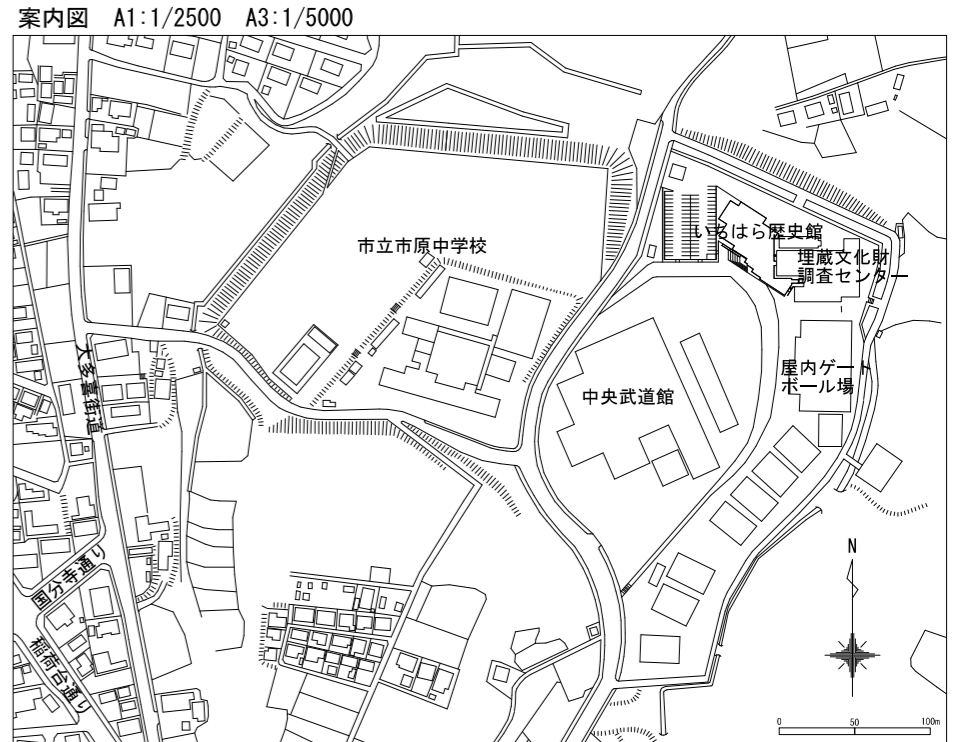


敷地内既存建物面積表 (㎡)						
建物名称	既存番号	建築面積	1階床面積	2階床面積	PH階床面積	延床面積
(仮称) いちはら歴史館	増築	1246.23	1234.16	0.00	0.00	1234.16
埋蔵文化財調査センター	既存1	1599.96	1571.02	986.78	15.67	2573.47
	合計	2846.19	2805.18	986.78	15.67	3807.63
埋蔵文化財調査センター整理棟	既存2	195.59	195.59	188.78	0.00	384.37
埋蔵文化財調査センター倉庫	既存3	136.78	134.41	134.41	0.00	268.82
ポンプ室	既存4	61.99	48.94	0.00	0.00	48.94
敷地内全体建物面積合計		3240.55	3184.12	1309.97	15.67	4509.76



設計GL = KBM. 1 (10.00m) + 100mm 1FL = 設計GL + 900mm

0 5m 10m 15m 20m 25m

配置図 1/250

一級建築士事務所 東京都登録第4539号
株式会社 楠山設計
 東京都千代田区神田小川町三丁目20番地

意匠設計
 一級建築士登録第 253685号
 中澤宏紀

構造設計
 一級建築士登録第 201223号
 古川康人

設備設計
 一級建築士登録第 253685号
 中澤宏紀

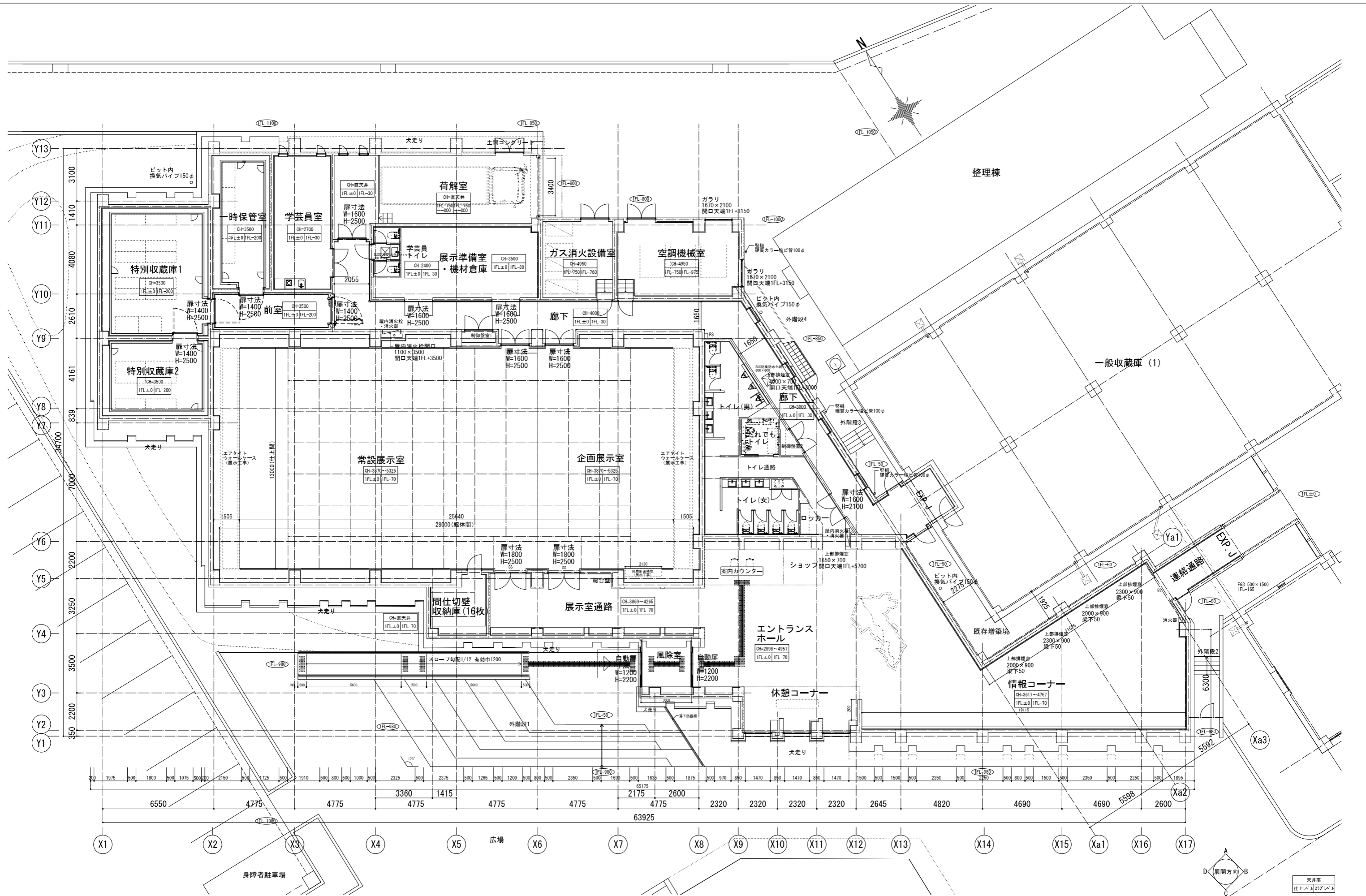
DATE
 2019.3

TITLE
 (仮称) いちはら歴史館等増築及び改修工事 (建築)

SUBTITLE
 案内図・配置図

SCALE
 A1: 1/250
 A3: 1/500

DRAWN NO.
 設計図 意匠 A-10



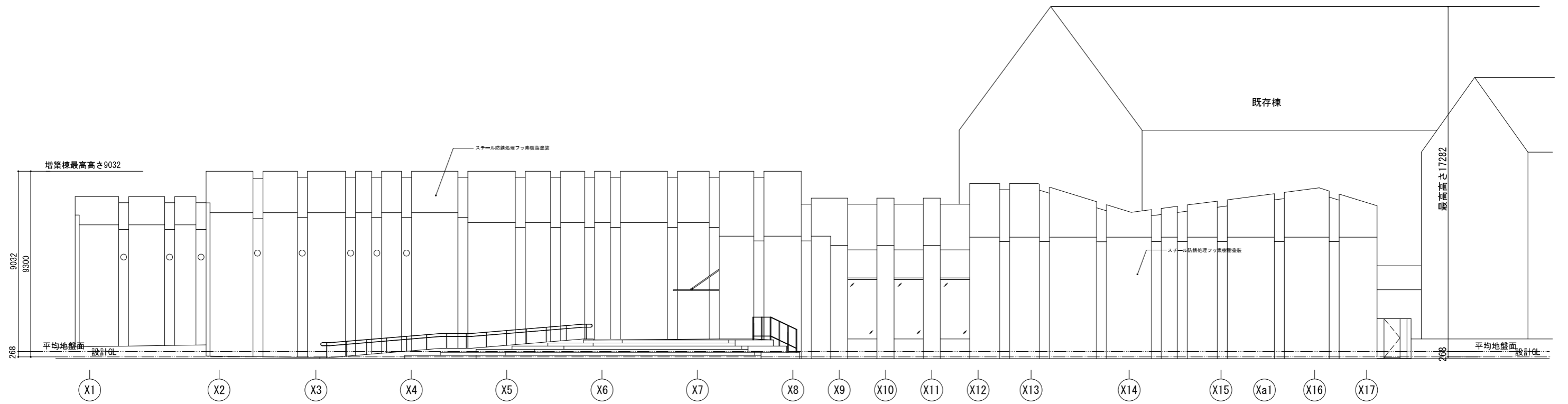
一級建築士事務所 東京都登録第4539号
株式会社 楠山設計
 東京都千代田区神田小川町三丁目20番地

意匠設計
 一級建築士登録第 253685 号
 中澤宏紀

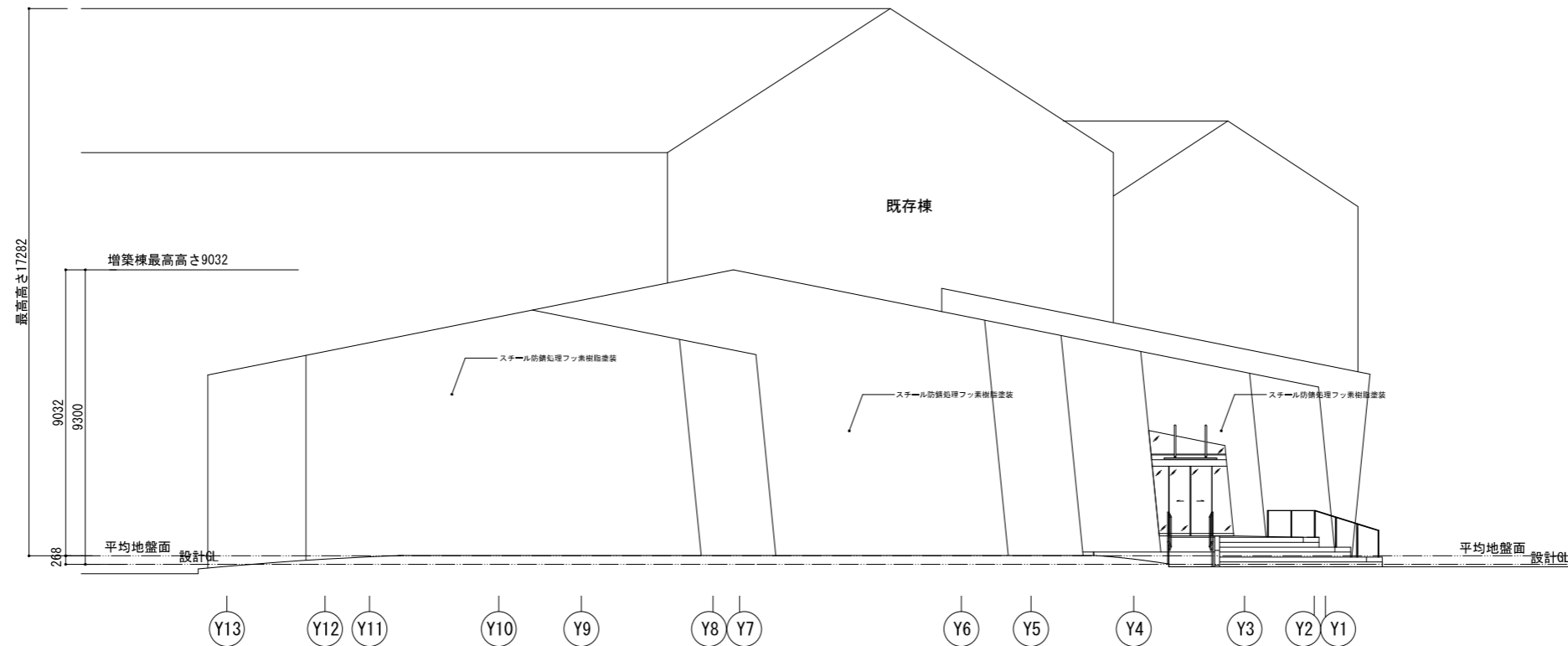
構造設計
 構造設計一級建築士登録第 640 号
 古川康人
 一級建築士登録第 201223 号
 古川康人

設備設計
 一級建築士登録第 253685 号
 中澤宏紀

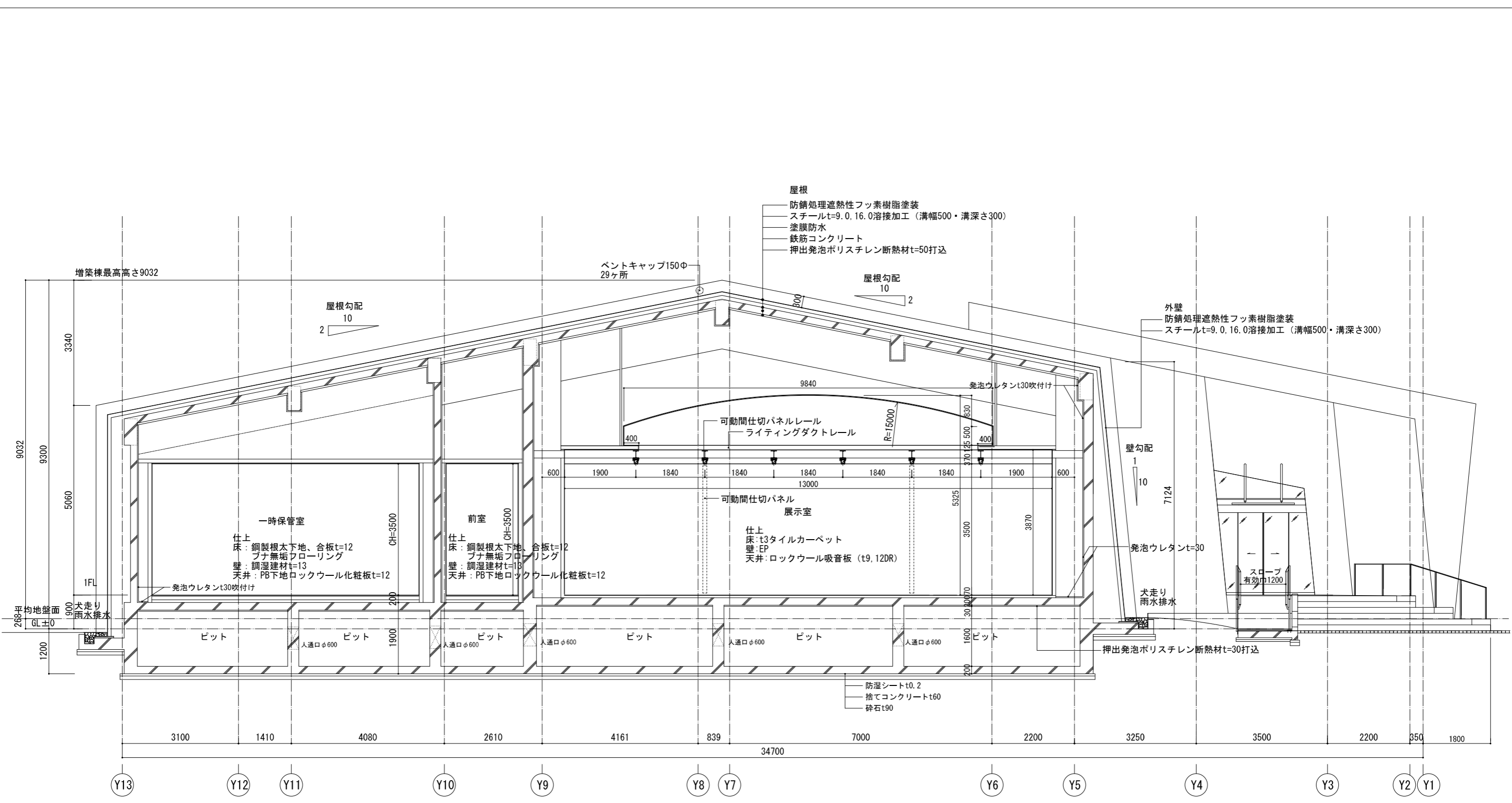
DATE	2019.3	TITLE	(仮称)いちほら歴史館等増築及び改修工事 (建築)	
		SUBTITLE	1階平面図	SCALE
				A1: 1/100 A3: 1/200
				DRAWN NO. 設計図 意匠 A-19



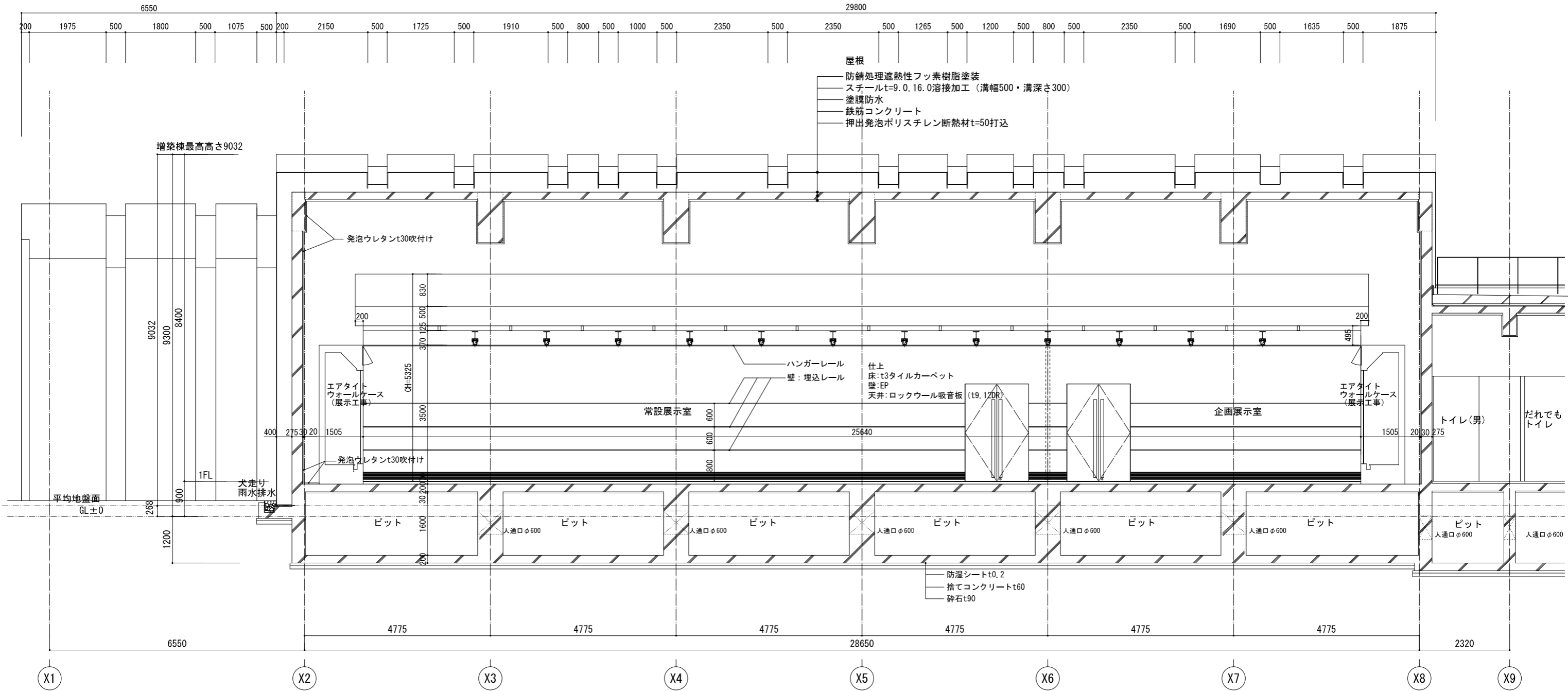
南側立面図



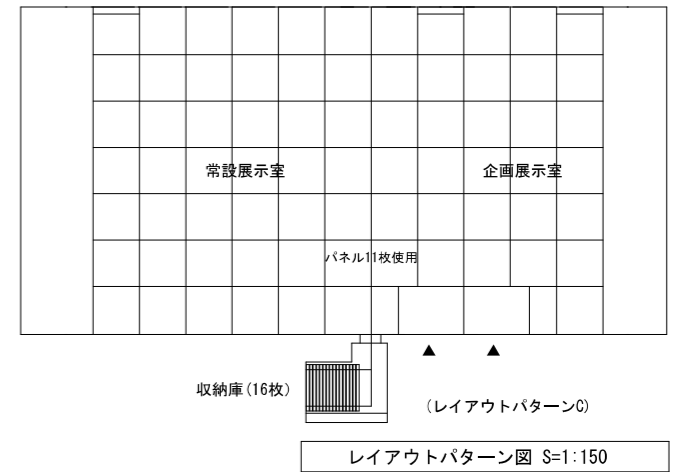
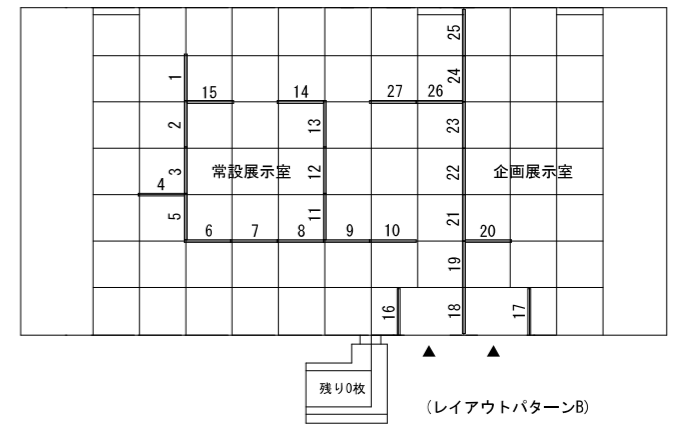
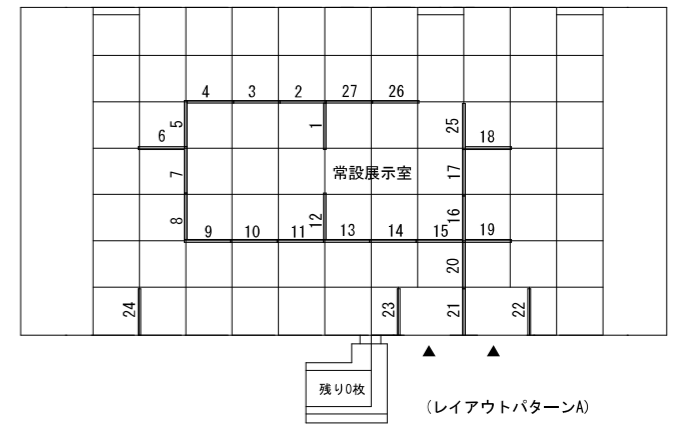
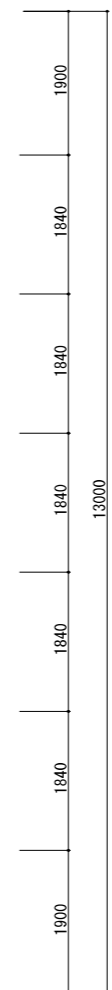
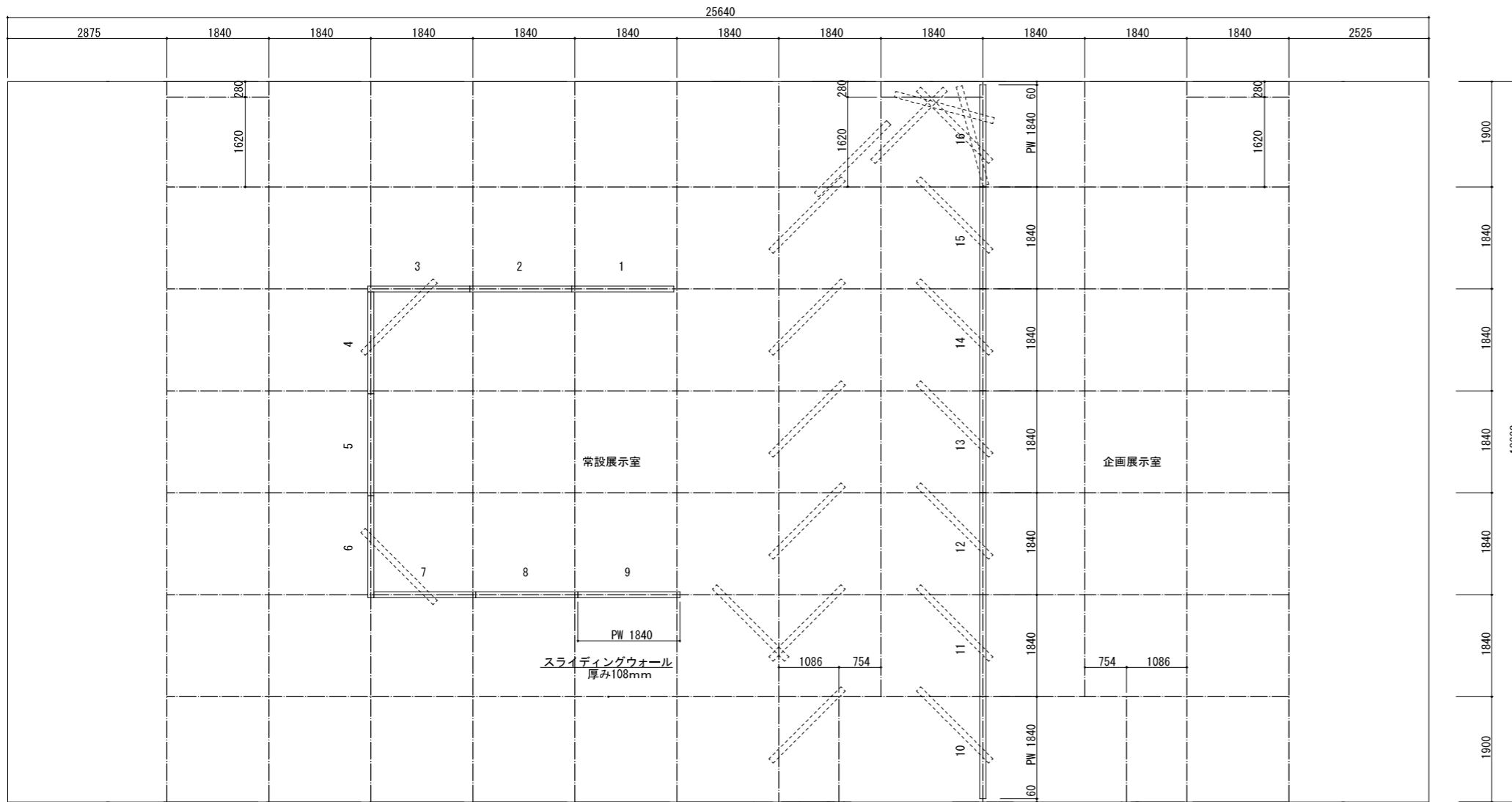
西側立面図



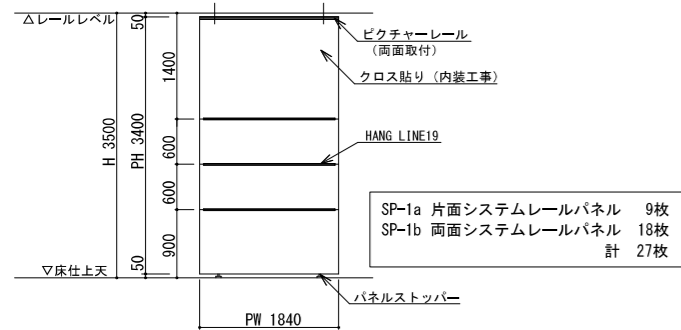
矩計図1



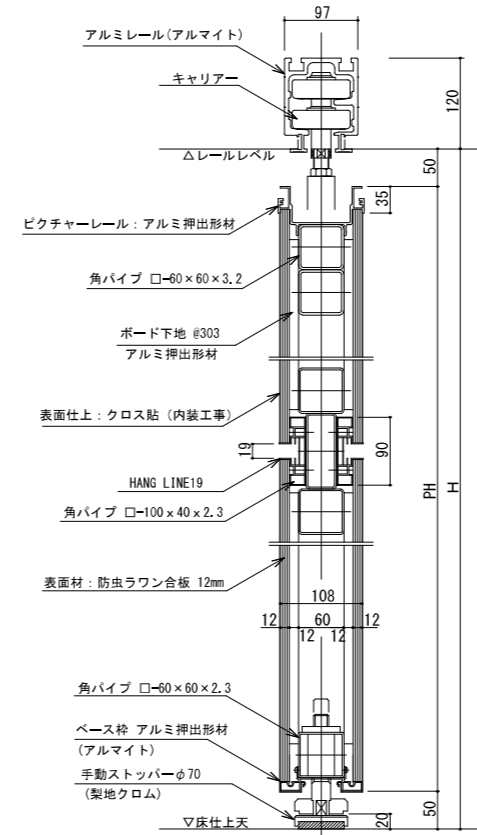
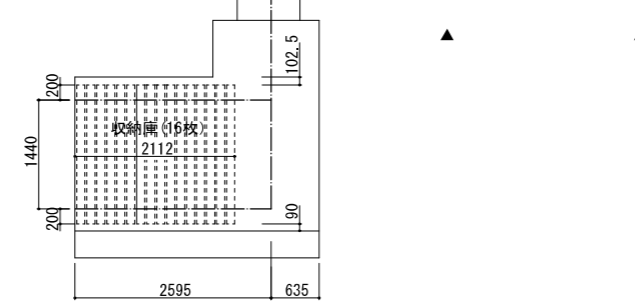
矩計図2



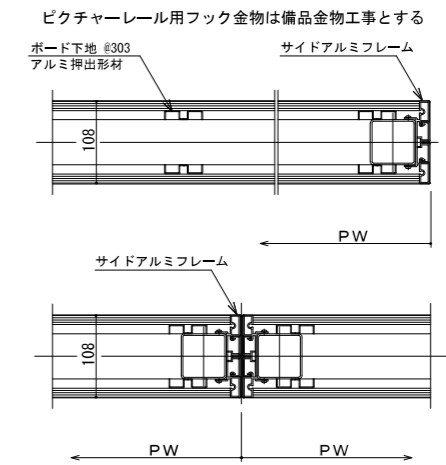
SP1 スライディングウォール厚み108mm
パネル重量270kg/㎡



展開図 S=1:50



縦断面詳細図 S=1:5

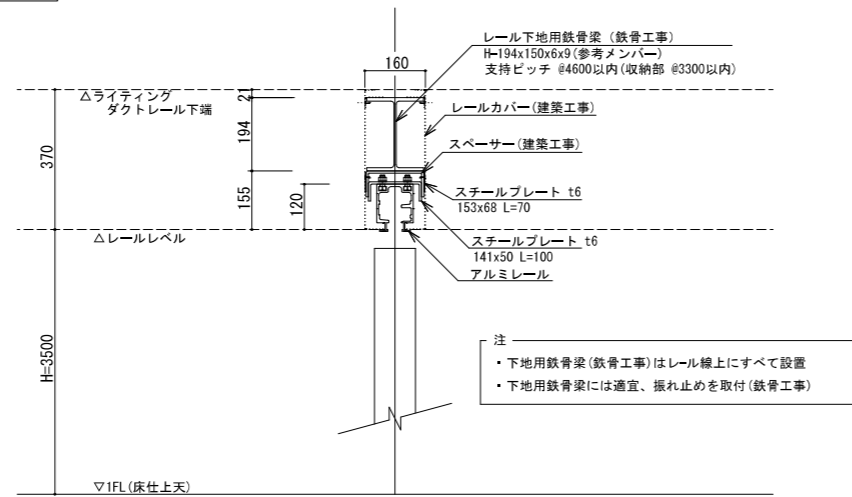


横断面詳細図 S=1:5

<展示パネル 厚み108mm>

レイアウトパターン図 S=1:150

(展示パネル)	
レール仕様	レール アルミ押出型ハンガーレール(アルマイト処理) ※パネル断面詳細図の特記部分は指定色焼付塗装
ランナー仕様	走行輪 水平2段スライド走行輪(ベアリング内蔵) 吊ボルト M 20
パネル仕様	表面仕上 クロス貼り(内装工事) 表面材 防虫ラワン合板 12mm
骨組	鉄骨造
フレーム	アルミ押出型材(アルマイト処理)
召合せ	クロス巻き込み
固定方法	手動ストッパー
ピクチャーレール	重量用ICフック(推奨荷重 70kg) ピクチャーレール用フック金物は備品金物工事とする



レール取付断面図 S=1:10

注
・下地用鉄骨梁(鉄骨工事)はレール線上にすべて設置
・下地用鉄骨梁には通室、振れ止めを取付(鉄骨工事)